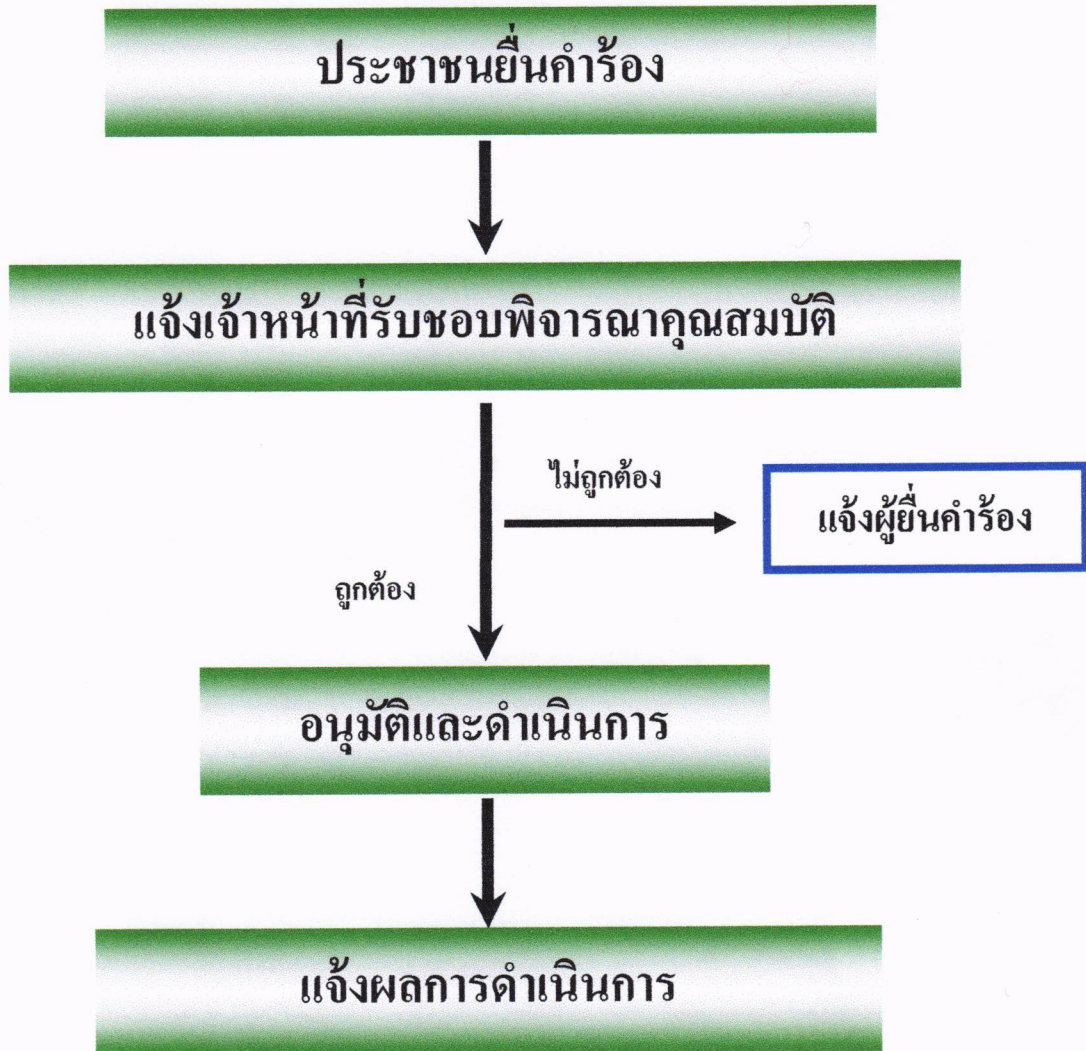


แผนภูมิขั้นตอนการให้บริการประชาชน

(กองคลัง)

การขอบริการถังขยะ



กระบวนการขั้นตอนและวิธีปฏิบัติงานในการให้บริการประชาชนของอบต.ดงมูลเหล็ก

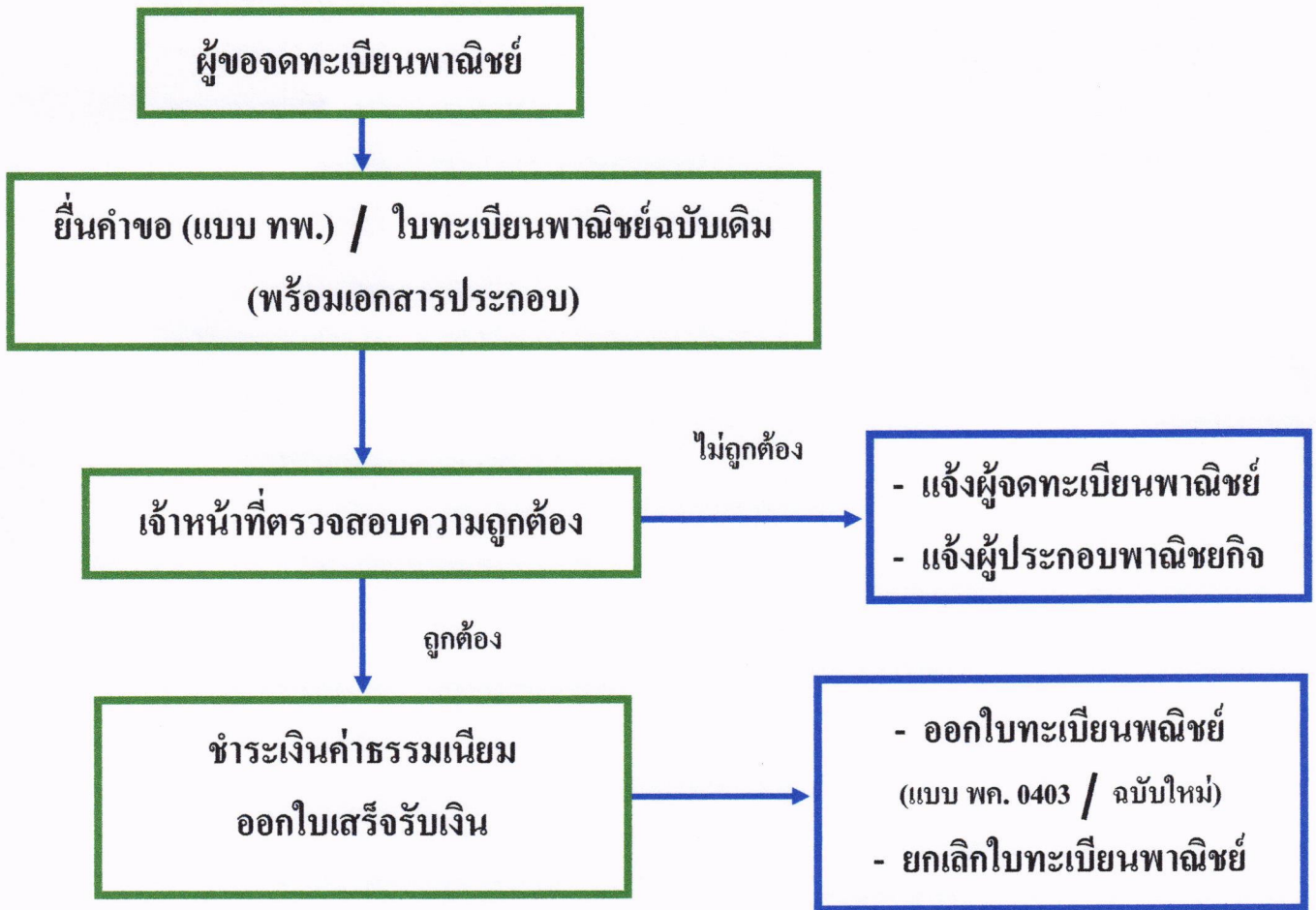
| งานบริการ | ระยะเวลาการให้บริการ | ผู้รับผิดชอบ |
|---------------------|----------------------|--------------|
| - การขอบริการถังขยะ | 10 นาที / ราย | กองคลัง |

แผนภูมิขั้นตอนการให้บริการประชาชน

(ด้านงานทะเบียนพาณิชย์)

การจดทะเบียนพาณิชย์

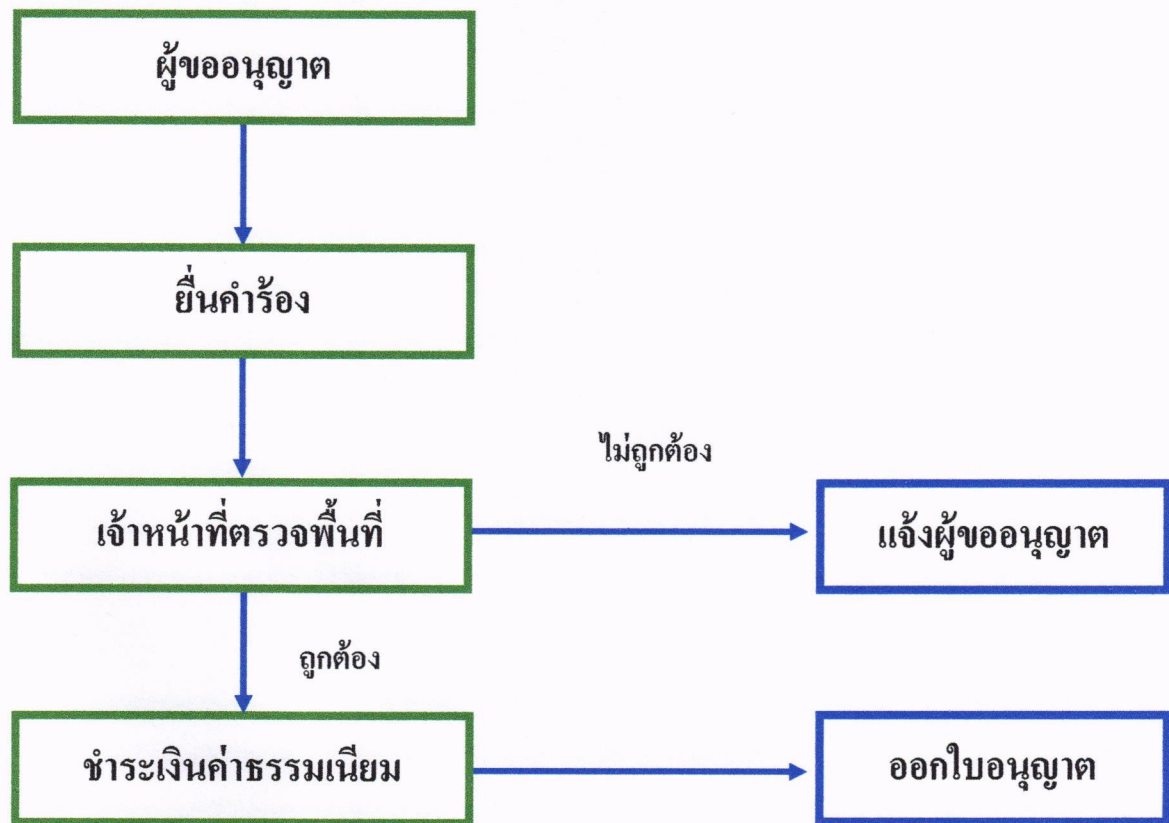
ตั้งใหม่ เปลี่ยนแปลงรายการ จดทะเบียนเลิกประกอบพาณิชย์กิจ



กระบวนการขั้นตอนและวิธีปฏิบัติงานในการให้บริการประชาชนของอบต.ดงมูลเหล็ก

| งานบริการ | ระยะเวลาการให้บริการ | ผู้รับผิดชอบ |
|--|----------------------|-------------------|
| การจดทะเบียนพาณิชย์ - ตั้งใหม่ - เปลี่ยนแปลงรายการ - การจดทะเบียนเลิกประกอบพาณิชย์กิจ | ในทันที | งานทะเบียนพาณิชย์ |

แผนภูมิขั้นตอนการให้บริการประชาชน (ด้านการสาธารณสุข)



กระบวนการขั้นตอนและวิธีปฏิบัติงานในการให้บริการประชาชนของอบต.ดงมูลเหล็ก

| งานบริการ | ระยะเวลาการให้บริการที่ปรับลดแล้ว | ผู้รับผิดชอบ |
|---|-----------------------------------|--------------|
| การขออนุญาต | | งานสาธารณสุข |
| - จัดตั้งตลาด (ขออนุญาตใหม่/ต่อใบอนุญาต) | 1 วัน / ราย | |
| - จัดตั้งสถานที่จำหน่ายอาหารหรือสถานที่เสิร์ฟอาหาร (พื้นที่เกิน 200 ตารางเมตร) (ขออนุญาตใหม่/ต่อใบอนุญาต) | ในทันที | |
| - จำหน่ายสินค้าในที่หรือทางสาธารณะ (ขออนุญาตใหม่/ต่อใบอนุญาต) | 20 วัน/ราย | |

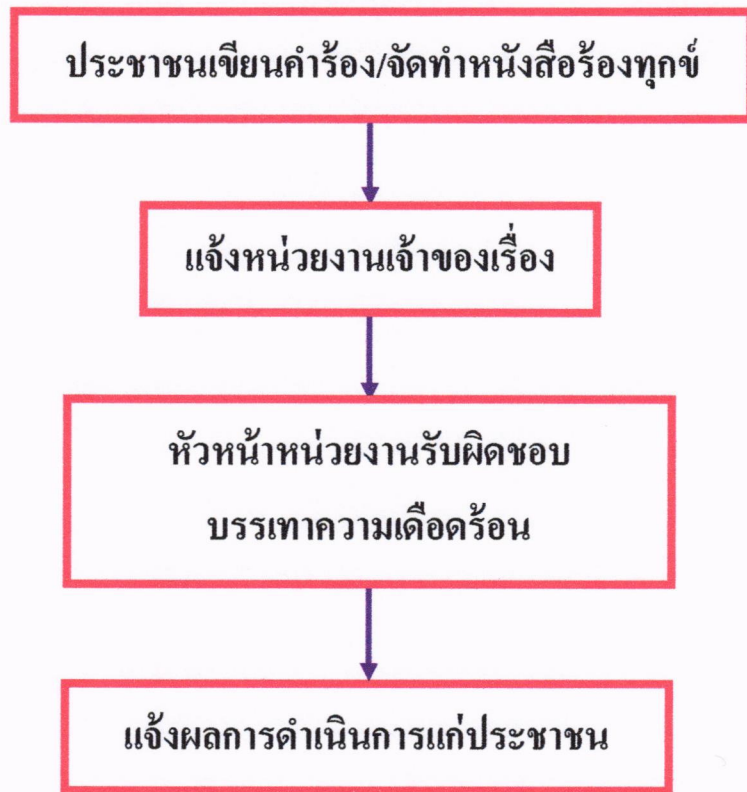
แผนภูมิขั้นตอนการให้บริการประชาชน

(สำนักงานปลัด)

รับแจ้งเรื่องราวร้องทุกข์

กรณีทั่วไป

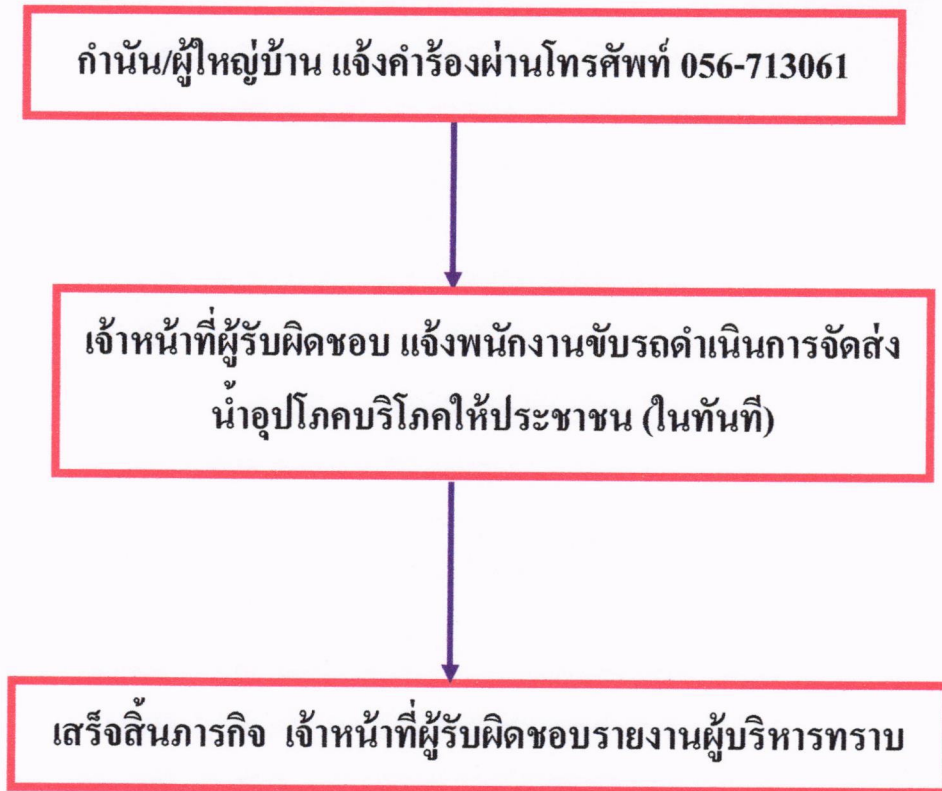
กรณีปัญหาข้อกฎหมาย



กระบวนการขั้นตอนและวิธีปฏิบัติงานในการให้บริการประชาชนของอบต.ดงมูลเหล็ก

| งานบริการ | ระยะเวลาการให้บริการ ที่ปรับลดแล้ว | ผู้รับผิดชอบ |
|---------------------------|--|--------------|
| รับแจ้งเรื่องราวร้องทุกข์ | แจ้งผลดำเนินการให้ ประชาชนทราบ ภายใน 7 วัน | สำนักงานปลัด |

แผนภูมิขั้นตอน
การสนับสนุนน้ำอุปโภค - บริโภค
การช่วยเหลือสาธารณภัย
(ดำเนินงานป้องกันและบรรเทาสาธารณภัย)



กระบวนการขั้นตอนและวิธีปฏิบัติงานในการให้บริการประชาชนของอบต.ดงมูลเหล็ก

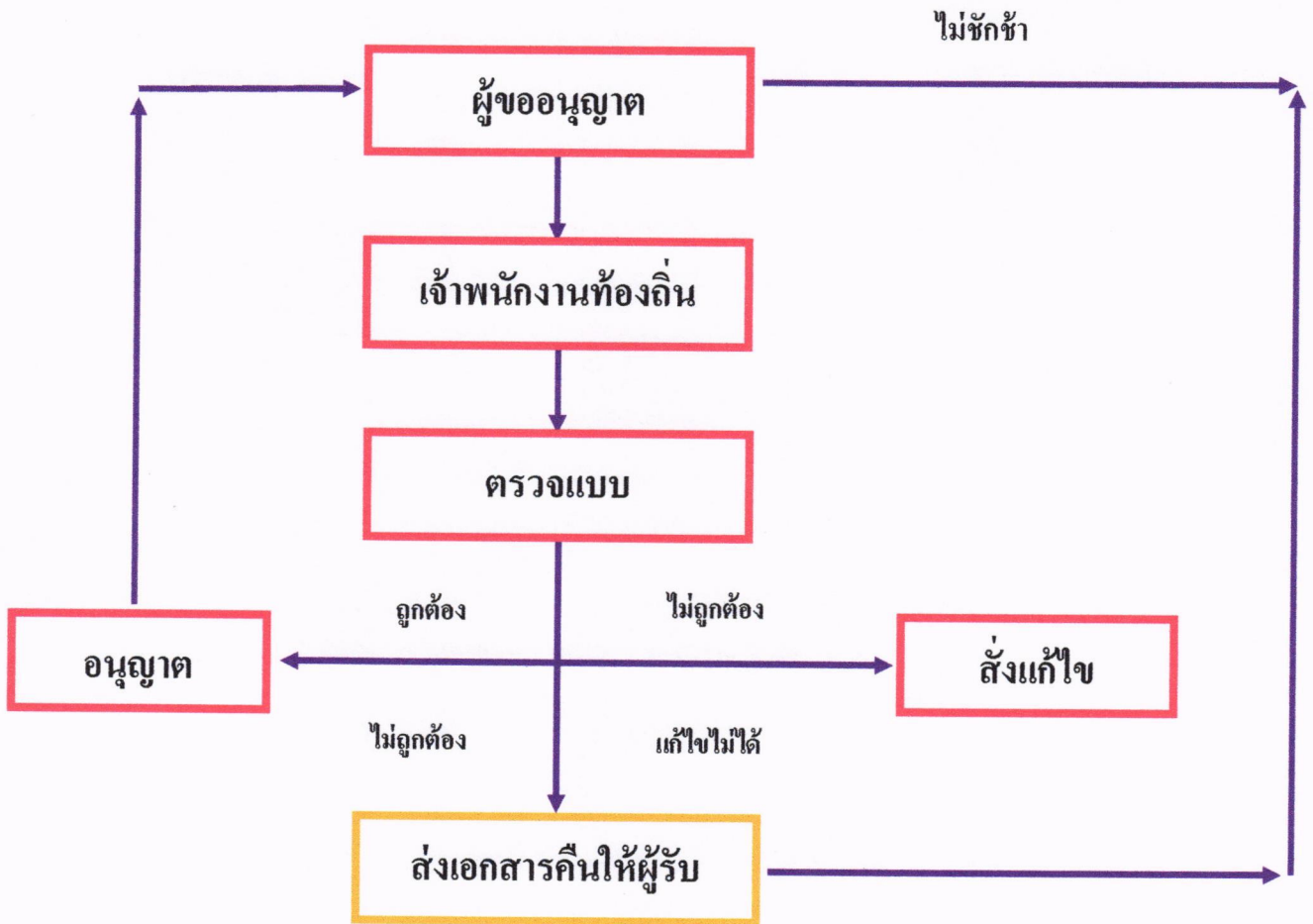
| งานบริการ | ระยะเวลาการให้บริการที่ ปรับลดแล้ว | ผู้รับผิดชอบ |
|------------------------------|---------------------------------------|------------------------------|
| - สนับสนุนน้ำอุปโภค - บริโภค | ทันที | งานป้องกันและบรรเทาสาธารณภัย |
| - ช่วยเหลือสาธารณภัย | ทันที | |

แผนภูมิขั้นตอนการขออนุญาต (กองช่าง)

ก่อสร้างอาคาร

กรณีแบบทั่วไป

กรณีแบบมาตรฐาน



กระบวนการงานขั้นตอนและวิธีปฏิบัติงานในการให้บริการประชาชนของอบต.ดงมูลเหล็ก

| งานบริการ | ระยะเวลาการให้บริการ ที่ปรับลดแล้ว | ผู้รับผิดชอบ |
|--|---------------------------------------|--------------|
| ขออนุญาตก่อสร้างอาคาร | 30 วัน / ราย | งานกองช่าง |
| - ขั้นตอนตรวจสอบเอกสาร/พื้นที่ก่อสร้าง | ไม่เกิน 15 วัน / ราย | |
| - ขั้นตอนพิจารณาออกใบอนุญาต | ไม่เกิน 15 วัน / ราย | |

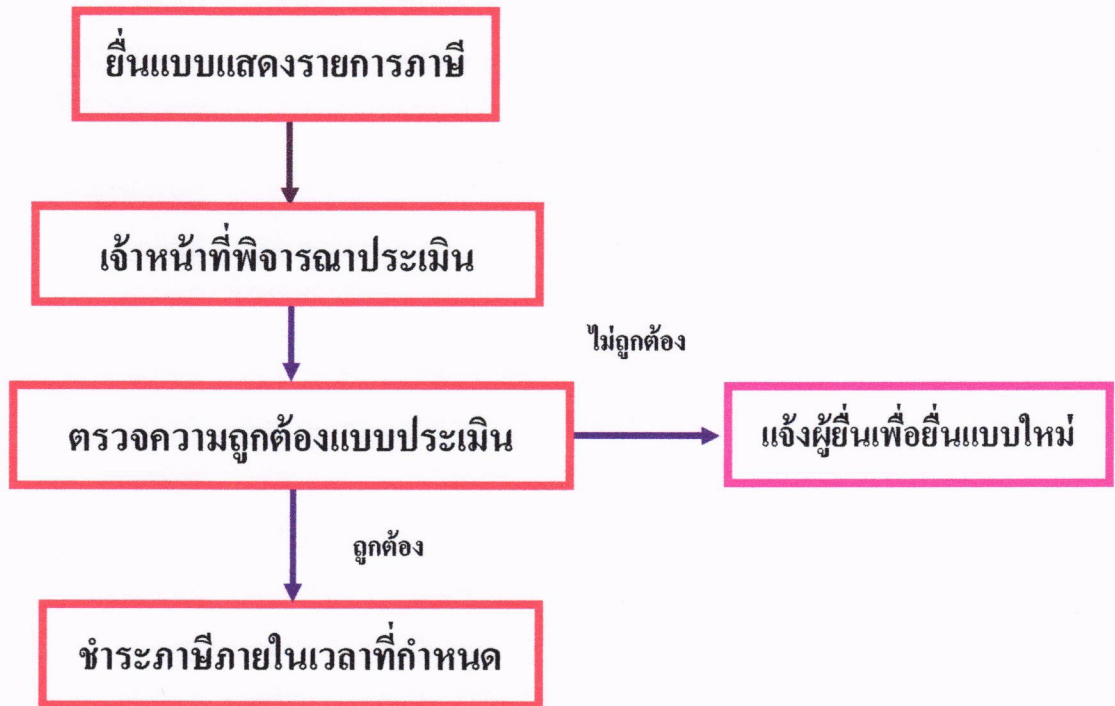
แผนภูมิขั้นตอนการชำระภาษี

(ด้านการคลัง)

ภาษีบำรุงท้องที่

ภาษีโรงเรือนและที่ดิน

ภาษีป้าย



กระบวนการขั้นตอนและวิธีปฏิบัติงานในการให้บริการประชาชนของอบต.ดงมูลเหล็ก

| งานบริการ | ระยะเวลาการให้บริการที่ปรับลดแล้ว | ผู้รับผิดชอบ |
|-------------------------|-----------------------------------|------------------|
| - ภาษีบำรุงท้องที่ | 5 นาที / ราย | งานจัดเก็บรายได้ |
| - ภาษีโรงเรือนและที่ดิน | 5 นาที / ราย | |
| - ภาษีป้าย | 5 นาที / ราย | |
| - ค่าธรรมเนียมอื่น ๆ | 5 นาที / ราย | |