



สำนักงานส่งเสริมการค้าระหว่างประเทศ
 เลขที่ ๑๓๒
 วันที่ ๑๖.๑.๖๕
 อ.ค.ค.พ.ล.๕๕๕
 วันที่ 1
 ๒๕๖๕

ที่ พช ๐๐๒๓.๓/ว ๒๕๕

สำนักงานส่งเสริมการค้าระหว่างประเทศ
 ศาลากลางจังหวัดเพชรบูรณ์
 ถนนสระบุรี - หล่มสัก พช ๒๓๐๐๐

๑๖ มีนาคม ๒๕๖๕

เรื่อง การสนับสนุนทุนการศึกษาให้แก่บุตรหลานของครูและบุคลากรทางการศึกษา ตามข้อตกลงความร่วมมือกับ บริษัท ซีพี ออลล์ จำกัด (มหาชน) ปีการศึกษา ๒๕๖๕

เรียน นายกองค้การบริหารส่วนจังหวัดเพชรบูรณ์ นายกเทศมนตรีเมืองเพชรบูรณ์ นายกเทศมนตรีเมืองหล่มสัก นายกเทศมนตรีเมืองวิเชียรบุรี และท้องถิ่นอำเภอ ทุกอำเภอ

สิ่งที่ส่งมาด้วย สำเนาหนังสือสำนักงาน สกสศ. จังหวัดเพชรบูรณ์ ที่ ศธ ๕๒๑๐๓๘/๒๕๖๒ ลงวันที่ ๒๕ มีนาคม ๒๕๖๕

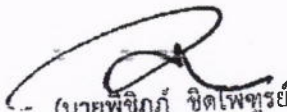
จำนวน ๑ ชุด

ด้วยสำนักงานคณะกรรมการส่งเสริมสวัสดิการและสวัสดิภาพครูและบุคลากรทางการศึกษา จังหวัดเพชรบูรณ์ (สำนักงาน สกสศ. จังหวัดเพชรบูรณ์) แจ้งว่า สำนักงานคณะกรรมการส่งเสริมสวัสดิการและสวัสดิภาพครูและบุคลากรทางการศึกษา มูลนิธิช่วยครูและบุคลากรทางการศึกษาที่ประสบภัยจากการก่อเหตุร้าย และบริษัท ซีพี ออลล์ จำกัด (มหาชน) ได้ร่วมมือกันสนับสนุนให้ทุนการศึกษาแก่บุตรหลานของครูและบุคลากรทางการศึกษา สำหรับการศึกษาในระดับประกาศนียบัตรวิชาชีพ (ปวช.) สาขานานัฐการค้าปลีกสมัยใหม่ และระดับประกาศนียบัตรวิชาชีพชั้นสูง (ปวส.) สาขาธุรกิจค้าปลีกร้านสะดวกซื้อ โดยสำนักงานคณะกรรมการ สกสศ. และบริษัท ซีพี ออลล์ จำกัด (มหาชน) ได้ทำการทบทวนบันทึกข้อตกลงความร่วมมือดังกล่าว มีข้อสรุปเพิ่มเติม คือ ผู้มีสิทธิสมัครขอรับทุนเข้าศึกษา ได้แก่ บุตร หลาน และญาติครูและบุคลากรทางการศึกษา และขยายการสนับสนุนค่าใช้จ่ายด้านที่พักแล้วแต่กรณี

ดังนั้น เพื่อให้การดำเนินการตามบันทึกข้อตกลงความร่วมมือดังกล่าว บรรลุตามวัตถุประสงค์ สำนักงานส่งเสริมการค้าระหว่างประเทศท้องถิ่นจังหวัดเพชรบูรณ์ จึงขอประชาสัมพันธ์การสนับสนุนทุนการศึกษาดังกล่าว ให้องค์กรปกครองส่วนท้องถิ่นทราบ เพื่อแจ้งให้ครูและบุคลากรทางการศึกษาในสังกัด เชิญชวนบุตร หลาน และญาติครู และบุคลากรทางการศึกษา สมัครรับทุนฯ ทั้งนี้ การดำเนินการรับสมัครผู้ประสงค์ขอรับทุนการศึกษาทั้งในระดับ ประกาศนียบัตรวิชาชีพ (ปวช.) และระดับประกาศนียบัตรวิชาชีพชั้นสูง (ปวส.) สามารถกรอกรายละเอียด การสมัครผ่าน QR Code ภายในวันที่ ๕ เมษายน ๒๕๖๕ รายละเอียดปรากฏตามสิ่งที่ส่งมาด้วย

จึงเรียนมาเพื่อพิจารณาดำเนินการต่อไป สำหรับท้องถิ่นอำเภอให้แจ้งองค์กรปกครองส่วนท้องถิ่นในพื้นที่พิจารณาดำเนินการด้วย

ขอแสดงความนับถือ


 (นายพิชญ์ ชิตไพฑูรย์)
 ท้องถิ่นจังหวัดเพชรบูรณ์

กลุ่มงานส่งเสริมและพัฒนาท้องถิ่น

โทร. ๐-๕๖๓๒-๘๓๘๑

๒๓๖๕

ที่ ศธ 521038/2912



มจร เพชรบูรณ์
เลขที่รับ 2981
วันที่ ๒๙ มี.ค. ๒๕๖๕
เวลา

สำนักงาน สกสค. จังหวัดเพชรบูรณ์
331/7 ถนนสามัคคีชัย ตำบลในเมือง
อำเภอเมืองเพชรบูรณ์ เพชรบูรณ์ 67000

24 มีนาคม 2564

เรื่อง การสนับสนุนทุนการศึกษาให้แก่บุตรหลานของครูและบุคลากรทางการศึกษา ตามข้อตกลงความร่วมมือกับ บริษัท ซีที ออลล์ จำกัด (มหาชน) ปีการศึกษา 2564

เรียน ท้องถิ่นจังหวัดเพชรบูรณ์

สิ่งที่ส่งมาด้วย 1. เอกสารชี้แจงเกี่ยวกับการเรียนการสอนของวิทยาลัยเทคโนโลยีปัญญาภิวัฒน์จำนวน 1 ชุด
3. โบสถ์นครแจ้งความประสงค์รับทุนการศึกษาปัญญาภิวัฒน์ ระดับ ปวช-ปวส จำนวน 1 ฉบับ
ด้วย สำนักงานคณะกรรมการ สกสค. มูลนิธิช่วยครูและบุคลากรทางการศึกษาที่ประสบภัยจากการก่อเหตุร้าย และบริษัท ซีที ออลล์ จำกัด (มหาชน) ได้ร่วมมือกันสนับสนุนให้ทุนการศึกษาแก่บุตรหลานของครูและบุคลากรทางการศึกษา สำหรับการศึกษาในระดับประกาศนียบัตรวิชาชีพ (ปวช.) สาขางานธุรกิจค้าปลีกสมัยใหม่ และระดับประกาศนียบัตรวิชาชีพชั้นสูง (ปวส.) สาขาธุรกิจค้าปลีกร้านสะดวกซื้อ

สำนักงานคณะกรรมการ สกสค. และบริษัท ซีที ออลล์ จำกัด (มหาชน) ได้ทำการทบทวนบันทึกข้อตกลงความร่วมมือดังกล่าว มีข้อสรุปเพิ่มเติม คือ ผู้มีสิทธิสมัครขอรับทุนเข้าศึกษา ได้แก่ บุตร หลาน และญาติครูและบุคลากรทางการศึกษา และขยายการสนับสนุนค่าใช้จ่ายด้านที่พักแล้วแต่กรณี

เพื่อให้การดำเนินการตามบันทึกข้อตกลงความร่วมมือดังกล่าว บรรลุตามวัตถุประสงค์ จึงขอความร่วมมือจากท่านดำเนินการดังนี้

1. ประชาสัมพันธ์การสนับสนุนทุนการศึกษาดังกล่าว
2. ดำเนินการรับสมัครผู้ประสงค์ขอรับทุนการศึกษาทั้งในระดับประกาศนียบัตรวิชาชีพ (ปวช.)

และระดับประกาศนียบัตรวิชาชีพชั้นสูง (ปวส.) โดยกรอกรายละเอียดการสมัครผ่าน QR CODE ภายในวันที่ 5 เมษายน 2564 ทั้งนี้บริษัท ซีที ออลล์ จำกัด (มหาชน) จะเป็นผู้คัดเลือกเพื่อเข้ารับการศึกษากับวิทยาลัยเทคโนโลยีปัญญาภิวัฒน์ ดังสิ่งที่ส่งมาด้วยนี้

จึงเรียนมาเพื่อโปรดพิจารณา แจ้งให้ครูและบุคลากรทางการศึกษาในสังกัด เชิญชวนบุตร หลาน และญาติ ครูและบุคลากรทางการศึกษา สมัครรับทุนและแจ้งรายชื่อผู้ขอรับทุนดังกล่าวให้ทราบ ภายใน วันที่ 10 เมษายน 2564 ด้วยจักขอบคุณมาก

ขอแสดงความนับถือ

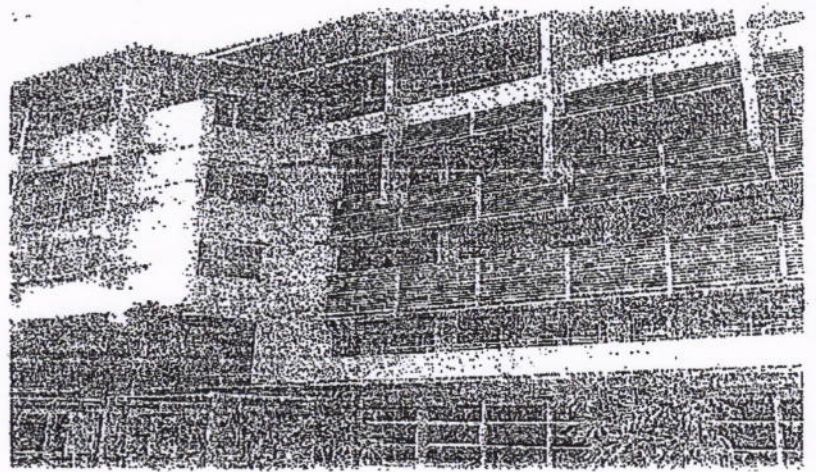
(นายบุญโชค พลดาหาญ)

ผู้อำนวยการสำนักงาน สกสค.จังหวัดเพชรบูรณ์

กลุ่มอำนาจการ

โทร 0 5672 1036

โทรสาร 0 5672 1036 ต่อ 0



วิทยาลัยเทคโนโลยีปัญญาภิวัฒน์

สถานศึกษารางวัลพระราชทาน

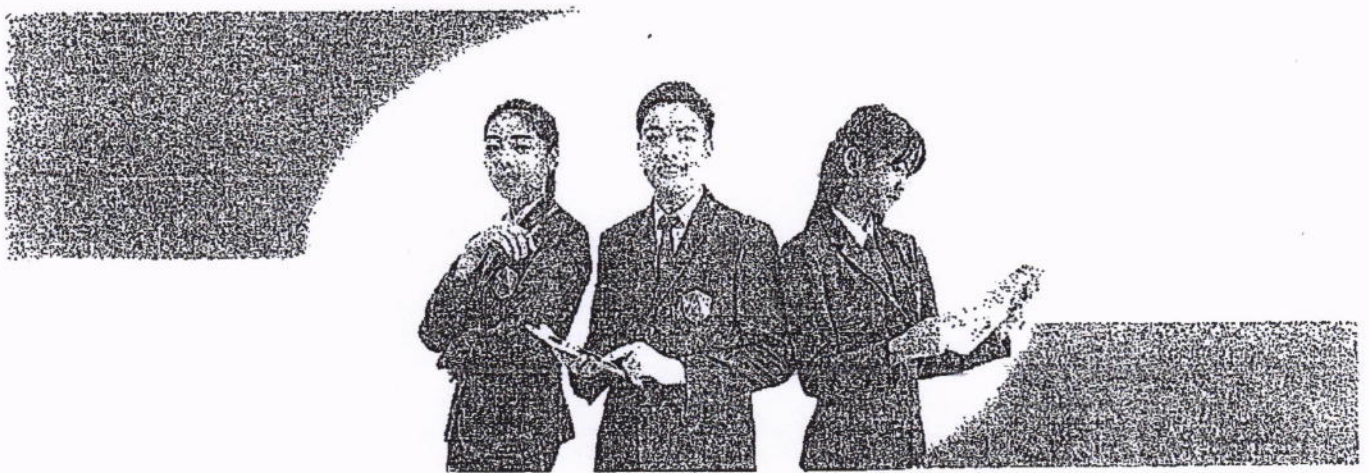
ปีการศึกษา 2561

บริษัท ซีพี ออลล์ จำกัด (มหาชน) ผู้บริหารงานร้านค้าอิมสะดวก เซเว่น อีเลฟเว่น ได้ดำเนินงานด้านการศึกษาในระบบทวิภาคี ร่วมกับ กรมอาชีวศึกษา กระทรวงศึกษาธิการ ตั้งแต่ ปี พ.ศ. 2536 โดยร่วมเปิดหลักสูตร ทวิภาคี ธุรกิจค้าปลีก ระดับ ปวช. และ ปวส. กับสถาบันอาชีวศึกษาของรัฐบาล จำนวน 27 สถาบัน เพื่อผลิตบุคลากรที่มีคุณภาพให้กับองค์กรและสังคมมาโดยตลอด

จวบจนกระทั่งปี พ.ศ. 2548 บริษัท ซีพี ออลล์ จำกัด (มหาชน) ได้ดำเนินการจัดตั้งโรงเรียนอาชีวศึกษาของตัวเองขึ้น ภายใต้ชื่อ “วิทยาลัยเทคโนโลยีปัญญาภิวัฒน์” เพื่อดำเนินกิจกรรมทางด้านการศึกษาทวิภาคี อย่างเต็มรูปแบบ โดยได้รับการรับรองมาตรฐานหลักสูตรและสถานศึกษา จากกระทรวงศึกษาธิการ ด้วยความตั้งใจที่จะถ่ายทอดภูมิความรู้เกี่ยวกับธุรกิจค้าปลีกที่บริษัทเรามีประสบการณ์

ด้วยวิธีการเรียนการสอนแบบทวิภาคี

ได้เอื้อให้ทางบริษัทฯ และวิทยาลัยฯ สามารถมอบสิทธิพิเศษให้กับนักเรียน



ทุนการศึกษาตลอดหลักสูตร



เบี้ยเลี้ยงระหว่างการฝึกปฏิบัติงาน

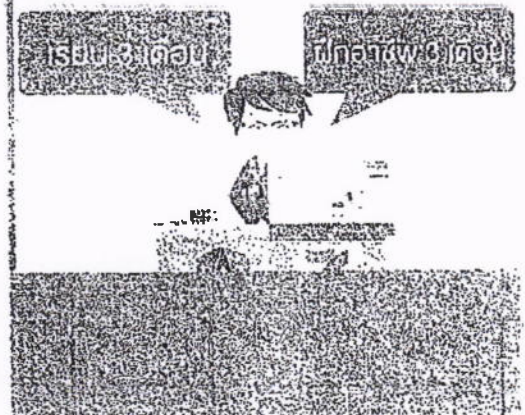


รับประกันการมีงานทำหลังสำเร็จการศึกษาทุกคน

จากความต้องการที่สูงขึ้นของนักเรียนและผู้ปกครองในการเข้าศึกษาต่อที่วิทยาลัยเทคโนโลยีปัญญาภิวัฒน์ ประกอบกับการขยายตัวอย่างรวดเร็วของร้านเซเว่น อีเลฟเว่น และ ธุรกิจต่างๆในเครือฯ ทำให้ในปี พ.ศ.2549 บริษัท ซีพี ออลล์ จำกัด (มหาชน) ได้ดำเนินการเปิด "ศูนย์การเรียนรู้ปัญญาภิวัฒน์" เพิ่มเติมขึ้นจำนวน 20 ศูนย์ทั่วประเทศ โดยกระจายอยู่ในกรุงเทพฯ 10 ศูนย์ และต่างจังหวัด 10 ศูนย์ทั่วประเทศ เปิดสอนระดับ ปวช. สาขางานธุรกิจค้าปลีกร้านค้าสะดวกซื้อ

กระนั้นก็ยังไม่เพียงพอต่อความต้องการของทั้งนักเรียน ผู้ปกครอง และภาคธุรกิจ ทำให้บริษัท ซีพี ออลล์ จำกัด (มหาชน) ร่วมมือกับสมาคมวิทยาลัยเทคโนโลยีและอาชีวศึกษาเอกชนแห่งประเทศไทย จัดตั้งโครงการวิทยาลัยเทคโนโลยีเอกชนเครือข่ายทวิภาคี ขึ้นในปี พ.ศ.2550 จัดสอนในระดับ ปวช. และ ปวส. สาขางานธุรกิจค้าปลีกร้านค้าสะดวกซื้อ จนถึงปัจจุบันได้มีวิทยาลัยเทคโนโลยีเอกชนที่เข้าร่วมโครงการนี้เป็นจำนวนกว่า 70 แห่งทั่วประเทศ และยังเพิ่มจำนวนต่อไปในอนาคต

ปี พ.ศ.2557 ได้มีความร่วมมือกันระหว่าง บริษัท ซีพี ออลล์ จำกัด (มหาชน) กับ คณ



วิทยาลัยเทคโนโลยีปัญญาภิวัฒน์ ศูนย์การเรียนปัญญาภิวัฒน์ และสถานศึกษาในความร่วมมือ เปิดรับนักเรียนใหม่ในช่วงประมาณเดือนพฤศจิกายน จนถึงพฤษภาคมของทุกปี นักเรียนที่กำลังศึกษาอยู่ชั้นมัธยมศึกษาปีที่ 3 หรือ สำเร็จการศึกษาชั้นมัธยมศึกษาปีที่ 3 เข้าศึกษาต่อในระดับประกาศนียบัตรวิชาชีพ (ปวช.) และ นักเรียนที่กำลังศึกษาอยู่ชั้นมัธยมศึกษาปีที่ 6 หรือ สำเร็จการศึกษาชั้นมัธยมศึกษาปีที่ 6 หรือ กำลังศึกษาระดับประกาศนียบัตรวิชาชีพ (ปวช.) หรือ สำเร็จการศึกษาประกาศนียบัตรวิชาชีพ (ปวช.) เข้าศึกษาต่อในระดับประกาศนียบัตรวิชาชีพชั้นสูง (ปวส.) สามารถสมัครเรียนได้ในช่วงเวลาดังกล่าวของทุกปีการศึกษา โดยปกตินักเรียนจะต้องสอบเข้าเรียนที่วิทยาลัยเทคโนโลยีปัญญาภิวัฒน์ ด้วยการสอบสัมภาษณ์ จากคณาจารย์ของวิทยาลัยฯ หรือ คณาจารย์ของสถานศึกษาในความร่วมมือ

เนื่องด้วยวิธีการเรียนการสอนรูปแบบทวิภาคี 100% ลักษณะ Blocked Course กล่าวโดยย่อคือ นักเรียนจะเรียนวิชาการภาคทฤษฎีที่สถานศึกษา 3 เดือน สลับกับการเรียนฝึกภาคปฏิบัติงานที่สถานประกอบการ 3 เดือน เป็นระยะเวลา 3 ปี จนครบหลักสูตรทวิภาคี ดังนั้นสถานที่พักอาศัยของนักเรียน และสถานที่เรียน รวมไปถึงสถานที่ในการฝึกภาคปฏิบัติของนักเรียน ควรจะอยู่ในระยะที่ไม่ไกลเกินไปนัก เพื่อให้อำนวยความสะดวก วิทยาลัยฯ จึงมีนโยบายในการรับนักเรียนในท้องถิ่นเพื่อเข้าศึกษาในวิทยาลัยเทคโนโลยีปัญญาภิวัฒน์ ศูนย์ก

ภาคเรียนการลอบ

ระดับประกาศนียบัตรวิชาชีพ (ปวช.) รูปแบบทวิภาคี 100%

แต่ละปีการศึกษาแบ่งออกเป็น 2 เทอม แต่ละเทอมมีระยะเวลาเรียน 6 เดือน



แบ่งการเรียนออกเป็น 2 กลุ่ม Blocked Course

ทั้งสองกลุ่มจะสลับ การเรียน และ การฝึกปฏิบัติงาน ทุก ๆ 3 เดือน จนครบหลักสูตรปวช. ธุรกิจค้าปลีก 3 ปี

กลุ่ม B เรียนวิชาการ

วิทยาลัยเทคโนโลยีปัญญาภิวัฒน์

ศูนย์การเรียนรู้ วิทยาลัยเทคโนโลยีเอกชน
เครือข่าย

ระยะเวลา 3 เดือน

กลุ่ม A ฝึกปฏิบัติงาน

ร้านเซเว่นอีเลฟเว่น

ระยะเวลา 3 เดือน

การสอนระบบทางไกล ใช้สำหรับศูนย์การเรียนรู้ปัญญาภิวัฒน์ 20 ศูนย์ และ สถานศึกษาในความร่วมมือ ลักษณะการสอนทางไกลแบบ "วิดีโอคอนเฟอร์เรนซ์" เป็นการออกอากาศสด ณ ห้องส่งจากส่วนกลางที่วิทยาลัยเทคโนโลยีปัญญาภิวัฒน์ จังหวัดนนทบุรี ไปยังศูนย์การเรียนรู้ทุกศูนย์ และสถานศึกษาในความร่วมมือ เป็นการเรียนการสอนแบบสื่อสาร 2 ทาง อาจารย์และนักเรียนสามารถคุยได้

การฝึกปฏิบัติงาน

นักเรียนฝึกปฏิบัติงานในร้านเซเว่นอีเลฟเว่นสาขาใกล้ที่พักอาศัย งานที่จะต้องฝึกปฏิบัติจะสอดคล้องกับบทเรียนของวิชาธุรกิจค้าปลีกที่เรียนในห้องเรียน การฝึกปฏิบัติเป็นวิชาหนึ่งของหลักสูตรมีคะแนนซึ่งนักเรียนจะต้องผ่านเกณฑ์ที่โรงเรียนฯ และบริษัทฯ กำหนดไว้ จึงจะถือว่าผ่านวิชาฝึกปฏิบัติงานมีผู้จัดการสาขาเป็นครูฝึกโดยนักเรียนจะได้รับการฝึกปฏิบัติตั้งแต่งานพื้นฐานของร้านค้าปลีก การทำความสะอาดพื้นที่ขายและตัวสินค้า การจัดเรียงสินค้า การเป็นพนักงานขายหรือแคชเชียร์ งานบัญชีการเงินของร้านค้าปลีก ระบบงานสารสนเทศ การส่งสินค้า การส่งเสริมการขาย เป็นต้น วิทยาลัยฯ ศูนย์การเรียนรู้ มีการจัดสรรครูนิเทศก์คอยติดตามผลการปฏิบัติงานและความเป็นอยู่ของนักเรียน ตลอดระยะเวลาในการฝึกปฏิบัติงานอย่างใกล้ชิด

สวัสดิการสำหรับนักเรียนและพนักงาน

- 1 ประกันอุบัติเหตุ สามารถเบิกค่ารักษาพยาบาลได้
- 2 ค่าเบี้ยเลี้ยงการฝึกปฏิบัติงาน (ตามอัตราแต่ละพื้นที่)
- 3 เงินค่าเช่าเครื่องแคชเชียร์ และ เงินช่วยเหลือพิเศษต่างๆ (บางพื้นที่)
- 4 ข้าวฟรี น้ำอัดลมฟรี (ขณะปฏิบัติงานที่ร้านเซเว่น อีเลฟเว่น)
- 5 ค่าเดินทางปฏิบัติงาน (บางสาขา)
- 6 ที่พักฟรี (บางพื้นที่)

ความก้าวหน้าและอนาคต

นักเรียนที่สำเร็จการศึกษาในระดับ ปวช. หลักสูตรธุรกิจค้าปลีก จะได้รับการจัดทดสอบงานผู้ช่วยผู้จัดการร้าน และเมื่อสอบผ่านจะได้รับการบรรจุในตำแหน่งผู้ช่วยผู้จัดการ ร้านเซเว่น อีเลฟเว่น ในอัตราเงินเดือนและรายได้ที่เหมาะสม

จากนั้นเมื่อประสบการณ์ความสามารถและอายุงานเหมาะสมจะก้าวหน้าต่อไปเป็นผู้จัดการร้าน ผู้ช่วยผู้จัดการเขต (Field Consultant) ผู้จัดการเขต ผู้จัดการฝ่าย ผู้จัดการทั่วไป และยังมีโอกาสที่จะศึกษาต่อในระดับปริญญาตรี และ ปริญญาโท ในสถาบันเทคโนโลยีปัญญาภิวัฒน์ รวมทั้งยังสามารถเลือกศึกษาต่อในสถาบันระดับอุดมศึกษาอื่น ๆ ได้อีกด้วย

เมื่อนักเรียนที่สำเร็จการศึกษามีความพร้อม สามารถเป็นเจ้าของกิจการของตนเอง หรือ แม้กระทั่งเป็นเจ้าของร้านเซเว่น

อ



คุณสมบัติของผู้สมัครเรียน

ประกาศนียบัตรวิชาชีพ (ปวช.)

- อายุ 15 - 20 ปี
- สำเร็จการศึกษาชั้น ม.3 หรือเทียบเท่า

ประกาศนียบัตรวิชาชีพชั้นสูง (ปวส.)

- อายุ 17 - 22 ปี
- สำเร็จการศึกษาระดับ ปวช. , ม.6 หรือเทียบเท่า

หลักฐานการสมัครเรียน

- รูปถ่าย 1 นิ้ว 2 รูป
- ใบสรุปผลการเรียน ณ ปัจจุบัน หรือใบรับรองการศึกษา
 - ปวช. : ระดับ ม.3 หรือเทียบเท่า
 - ปวส. : ระดับปวช. , ม.6 หรือเทียบเท่า
- สำเนาทะเบียนบ้าน
- สำเนาบัตรประชาชน

สถานศึกษา

1. วิทยาลัยเทคโนโลยีปัญญาภิวัฒน์ จ.นนทบุรี เปิดการเรียนการสอนระดับ

- ประกาศนียบัตรวิชาชีพ (ปวช.)
 - สาขาธุรกิจค้าปลีกสมัยใหม่
- ประกาศนียบัตรวิชาชีพชั้นสูง (ปวส.)
 - สาขาธุรกิจค้าปลีกร้านสะดวกซื้อ

2. ศูนย์การเรียนปัญญาภิวัฒน์

เปิดการเรียนการสอนในระดับ ประกาศนียบัตรวิชาชีพ (ปวช.) สาขาธุรกิจค้าปลีกสมัยใหม่

ศูนย์การเรียนปัญญาภิวัฒน์กรุงเทพฯ	ศูนย์การเรียนปัญญาภิวัฒน์ภูมิภาค
• เพชรเกษม (เพชรเกษม 54)	• ลำปาง
• สุขุมวิท (แยกลำสาสี)	• นครสวรรค์
• สะพานควาย	• พระนครศรีอยุธยา
• คลองสาน (BTS วงเวียนใหญ่)	• ชลบุรี
• ลาดพร้าว (ลาดพร้าว 80)	• นครราชสีมา
• รังสิต (พหลโยธิน 72)	• ขอนแก่น
• สำโรง (ซ.สำโรงใต้ 7)	• อุตรธานี
• จรัญสนิทวงศ์ (จรัญสนิทวงศ์ 40)	• เพชรบุรี
• บางกะปิ (แม่คโคร ลาดพร้าว)	• สุราษฎร์ธานี
• พระราม 2 (พระราม 2 ขอย 42)	• หาดใหญ่

3. สถานศึกษาในความร่วมมือ

เปิดการเรียนการสอนในระดับ ประกาศนียบัตรวิชาชีพ (ปวช.) และประกาศนียบัตรวิชาชีพชั้นสูง (ปวส.) ดังนี้

ลำดับ	สถานศึกษา	จังหวัด	เปิดสอน		ที่พัก		หมายเหตุ
			ปวช.	ปวส.	ปวช.	ปวส.	
1	วิทยาลัยอาชีวศึกษากาฬสินธุ์	กาฬสินธุ์	เปิด	เปิด	มี	มี	1) มีหอพักสำหรับนักเรียนชาย 2) มีหอพักสำหรับนักเรียนหญิง 20 ห้องและครัวครัว น.ร.จ่ายค่าใบ/ใบต่อ 2) ส่วนที่อยู่ใกล้ วิทยาลัยสงฆ์กาฬสินธุ์ 50กม. ต่อเดือน/คน
2	วิทยาลัยเทคโนโลยีสหพัฒน์วิทยาการ	ขอนแก่น	เปิด	เปิด	ไม่มี	ไม่มี	
3	วิทยาลัยเทคโนโลยีพัฒนวิทยาการลาดูนชัยร้อยเอ็ด	ร้อยเอ็ด	เปิด	เปิด	ไม่มี	ไม่มี	
4	วิทยาลัยเทคโนโลยีอัญญาคนม	นครพนม	เปิด	เปิด	ไม่มี	ไม่มี	
5	วิทยาลัยเทคโนโลยีเทคนิคสุพรรณ	สุพรรณบุรี	เปิด	เปิด	มี	มี	มีหอพักฟรี 1 ปี วิชาสำหรับ ปวช.1
6	วิทยาลัยเทคโนโลยีไปรษณีย์อุตสาหกรรม	อุดรธานี	เปิด	เปิด	มี	มี	มีหอพัก จ่ายเงินเดือน 500 บ.
7	วิทยาลัยเทคโนโลยีพัฒนวิทยาการมหาสารคาม	มหาสารคาม	เปิด	เปิด	ไม่มี	ไม่มี	
8	วิทยาลัยเทคโนโลยีพัฒนวิทยาการหนองบัว	ร้อยเอ็ด	เปิด	เปิด	ไม่มี	ไม่มี	
9	วิทยาลัยเทคโนโลยีพัฒนวิทยาการ	สกลนคร	x	เปิด	x	มี	
10	วิทยาลัยเทคโนโลยีวิชาเรียน	หนองคาย	x	เปิด	x	ไม่มี	
11	วิทยาลัยเทคโนโลยีวิทยุกระจาย	มุกดาหาร	x	เปิด	x	ไม่มี	
12	วิทยาลัยเทคโนโลยีวิทยุกระจาย	นครพนม	x	เปิด	x	ไม่มี	ไม่มีหอพัก มีแต่ค่าสนับสนุนหอพักคนละ 300 บ.
13	วิทยาลัยเทคโนโลยีวิทยุกระจาย	ขอนแก่น	x	เปิด	x	ไม่มี	
14	วิทยาลัยเทคโนโลยีวิทยุกระจาย	มหาสารคาม	x	เปิด	x	มี	มีหอพักฟรี 1 ปี
15	วิทยาลัยเทคโนโลยีวิทยุกระจาย	บึงกาฬ	x	เปิด	x	มี	มีหอพักฟรี
16	วิทยาลัยเทคโนโลยีวิทยุกระจาย	อุดรธานี	x	เปิด	x	มี	มีหอพักฟรี
17	วิทยาลัยเทคโนโลยีวิทยุกระจาย	บุรีรัมย์	เปิด	เปิด	มี	มี	
18	วิทยาลัยเทคโนโลยีวิทยุกระจาย	ยโสธร	เปิด	เปิด	มี	มี	
19	วิทยาลัยเทคโนโลยีวิทยุกระจาย	ศรีสะเกษ	เปิด	เปิด	มี	มี	
20	วิทยาลัยเทคโนโลยีวิทยุกระจาย	นครราชสีมา	เปิด	x	ไม่มี	x	
21	วิทยาลัยเทคโนโลยีวิทยุกระจาย	นครราชสีมา	เปิด	x	ไม่มี	x	
22	วิทยาลัยเทคโนโลยีวิทยุกระจาย	นครราชสีมา	เปิด	เปิด	ไม่มี	ไม่มี	
23	วิทยาลัยเทคโนโลยีวิทยุกระจาย	ศรีสะเกษ	เปิด	เปิด	มี	มี	
24	วิทยาลัยเทคโนโลยีวิทยุกระจาย	นครราชสีมา	x	เปิด	x	ไม่มี	
25	วิทยาลัยเทคโนโลยีวิทยุกระจาย	ยโสธร	x	เปิด	x	มี	
26	วิทยาลัยเทคโนโลยีวิทยุกระจาย	ยโสธร	x	เปิด	x	ไม่มี	
27	วิทยาลัยเทคโนโลยีวิทยุกระจาย	อำนาจเจริญ	x	เปิด	x	ไม่มี	
28	วิทยาลัยเทคโนโลยีวิทยุกระจาย (ใหม่ 63)	สกลนคร	x	เปิด	x	มี	มีหอพักฟรี
29	วิทยาลัยเทคโนโลยีวิทยุกระจาย (ใหม่ 63)	ร้อยเอ็ด	x	เปิด	x	มี	มีหอพัก (จ่ายค่าใบ/ใบต่อ 10 บาท) ...
30	วิทยาลัยเทคโนโลยีวิทยุกระจาย (ใหม่ 63)	ศรีสะเกษ	เปิด	-	มี	-	
31	วิทยาลัยเทคโนโลยีวิทยุกระจาย (ใหม่ 63)	อุบลราชธานี	x	เปิด	x	มี	
32	วิทยาลัยเทคโนโลยีวิทยุกระจาย	ระยอง	เปิด	เปิด	มี	มี	
33	วิทยาลัยเทคโนโลยีวิทยุกระจาย	ชัยภูมิ	เปิด	เปิด	ไม่มี	ไม่มี	
34	วิทยาลัยเทคโนโลยีวิทยุกระจาย	ชัยภูมิ	เปิด	เปิด	มี	มี	

ลำดับ	สถานศึกษา	จังหวัด	เปิดสอน		ที่พัก		หมายเหตุ
			ปวช.	ปวส.	ปวช.	ปวส.	
66	วิทยาลัยเทคโนโลยีรัตนบพิตรสมุทรกิจ	นครปฐม	เปิด	เปิด	ไม่มี	ไม่มี	
66	วิทยาลัยเทคโนโลยีปัญญาภิบาล สาขาสุพรรณบุรี	สุพรรณบุรี	x	เปิด	x	มี	
67	วิทยาลัยอาชีวศึกษาพระนครศรีอยุธยา	พระนครศรีอยุธยา	x	เปิด	x	มี	
68	วิทยาลัยเทคโนโลยีศรีวิชัยอุตสาหกรรม	สุราษฎร์ธานี	เปิด	เปิด	มี	มี	
69	วิทยาลัยเทคโนโลยีศรีรัตนโกสินทร์	ฉะเชิงเทรา	เปิด	เปิด	ไม่มี	ไม่มี	
70	วิทยาลัยเทคโนโลยีวิชาสา	สงขลา	เปิด	เปิด	ไม่มี	ไม่มี	
71	วิทยาลัยวิชาศึกษาบัณฑิตวิทยาลัย	ตรัง	เปิด	เปิด	ไม่มี	ไม่มี	
72	วิทยาลัยอาชีวศึกษาสุพรรณบุรี	สุพรรณบุรี	x	เปิด	x	ไม่มี	
73	วิทยาลัยเทคโนโลยีอุตสาหกรรมและการ	สงขลา	x	เปิด	x	ไม่มี	
74	วิทยาลัยเทคโนโลยีแห่งสหประชาชาติ (ใหม่ 63)	สงขลา	x	เปิด	x	ไม่มี	

CPALL



ใบสมัครแจ้งความประสงค์รับทุนการศึกษา
ปัญญาภิวัฒน์ ระดับ ปวช. / ปวส. ปีการศึกษา 2564

เลขที่บัตรประจำตัวประชาชน.....

ชื่อ.....นามสกุล.....อายุ.....ปี

ที่อยู่.....

เบอร์โทรศัพท์.....

จบการศึกษาระดับชั้น

- มัธยมศึกษาตอนต้น (ม.3) หรือเทียบเท่า
 มัธยมศึกษาตอนปลาย (ม.6) ปวช. หรือเทียบเท่า

จาก.....จังหวัด.....

มีความประสงค์ขอรับทุนการศึกษาระดับ

- ประกาศนียบัตรวิชาชีพ (ปวช. สาขางานธุรกิจค้าปลีกสมัยใหม่)
 ประกาศนียบัตรวิชาชีพชั้นสูง (ปวส. สาขาธุรกิจค้าปลีกร้านสะดวกซื้อ)

โดยเลือกศึกษาต่อที่

- วิทยาลัยเทคโนโลยีปัญญาภิวัฒน์
 ศูนย์การเรียนรู้ปัญญาภิวัฒน์
 สถานศึกษาในความร่วมมือจังหวัด.....

โดยเป็นบุตรหลานของ

ชื่อ - นามสกุล

ตำแหน่ง.....

สถานที่ทำงาน.....

เบอร์โทร.....

***ส่งข้อมูลผ่าน QR CODE ภายในวันที่ 5 เมษายน 2564 เท่านั้น

สร้างความเข้มแข็ง...สู่คนเก่ง

